



L'importance du langage

Du 16 au 20 novembre 2022

**Hôtel Hilton Lac-Leamy
Gatineau, QC**

Adapté du programme espace positif de Relations Couronne-Autochtones et Affaires du Nord Canada/Services aux Autochtones Canada.





Qu'est-ce qu'un Espace Positif?

Un **Espace positif** est un environnement inclusif et accueillant pour toutes les personnes, y compris les membres de la communauté 2ELGBTQ+.

En créant un environnement sécuritaire, inclusif et ouvert d'esprit, l'expérience en milieu de travail est améliorée pour tous.

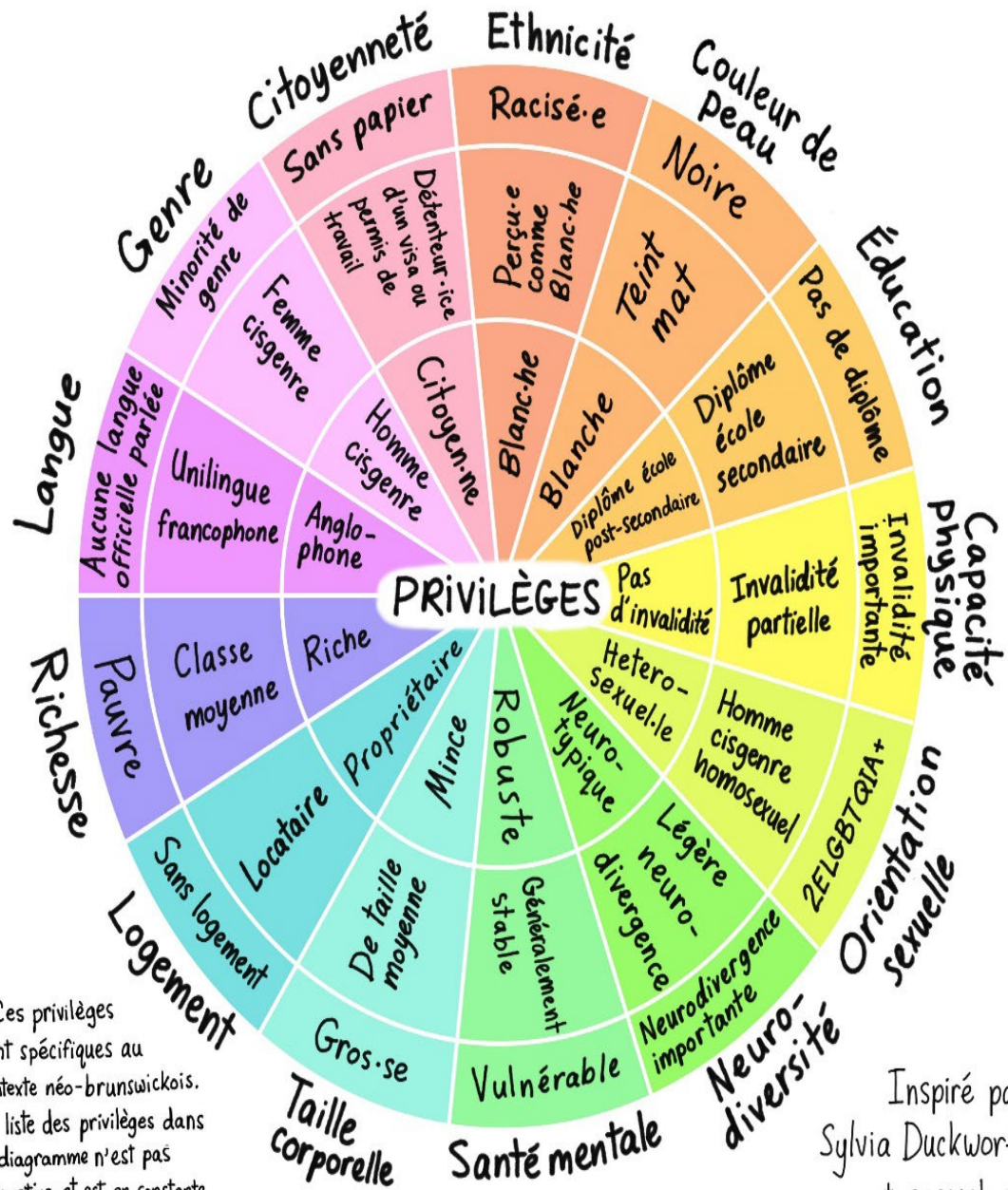
Un endroit où les personnes se sentent inclus et capables d'être elles-mêmes.

Un endroit où nous contribuons activement à rendre le milieu de travail inclusif.

Un espace où les suppositions, hypothèses normatives sont remises en question et où la diversité est célébrée et reconnue.



ROUE DES PRIVILÈGES*



UNE SEN
CONFÉRENCE
DES DROITS
DE LA PERSONNE

LE CHANGEMENT DE CODE est la façon dont un membre d'un groupe sous-représenté (consciemment ou inconsciemment) ajuste sa langue, sa syntaxe, sa structure grammaticale, son comportement et son apparence pour s'intégrer dans la culture dominante.

* Ces privilèges sont spécifiques au contexte néo-brunswickois. La liste des privilèges dans ce diagramme n'est pas exhaustive et est en constante évolution.

Inspiré par Sylvia Duckworth et ccrweb.ca





Micro-attaques

Micro-insultes

Micro-invalidations

« Les micro-agressions sont des actions verbales, comportementales ou environnementales courantes qui communiquent l'hostilité envers les groupes opprimés ou ciblés »
(traduction libre).

Le harcèlement et la violence

Selon la partie II du Code canadien du travail, le harcèlement et la violence signifient « tout acte, comportement ou propos, notamment de nature sexuelle, qui pourrait vraisemblablement offenser ou humilier un employé ou lui causer toute autre blessure ou maladie, physique ou psychologique, y compris tout acte, comportement ou propos réglementaire. »



UNE SEN
CONFÉRENCE
DES DROITS
DE LA PERSONNE

2ELGBTQQIAA+

Bispirituel-le / 2 Esprits



Lesbienne



Gai-e



•Bisexuel-le



•Transgenre



•Queer (allosexuel-le,
altersexuel-le)

(en) Questionnement



•Intersexué-e



Pansexuel-le

•Asexuel-le



•Allié-e



•+ toutes les autres
personnes aux diverses
identités de genre non
mentionnées ci-dessus



UNE SEN
CONFÉRENCE
DES DROITS
DE LA PERSONNE



LES PRONOMS SELON LES GENRES

À noter que les pronoms utilisés ci-dessous ne sont pas les seuls à exister, de nouveaux émergeant régulièrement. Demandez toujours quels pronoms il convient d'utiliser pour s'y adapter.

Pour plus d'infos, contactez-nous : trans-inter-action@gmx.com

Genre	Sujet	Tonique	Démonstratif	Exemple
Féminin	Elle	Elle	Celle	Elle est venue. C'est bien elle. Celle qui arrive.
Masculin	Il	Lui	Celui	Il est venu. C'est bien lui. Celui qui arrive.
Neutre singulier	Iel/Ielle/Ille	Ellui	Cellui/Cille	Iel est venu-e. C'est bien ellui. Cellui qui arrive.
Neutre pluriel	Iels/Ielles/Illes	Elleux/Ielleux	Celleux/Cielleux	Ielles sont venu-e-s. Ce sont bien elleux. Celleux qui arrivent.

Les pronoms n'ont pas besoin de
PREUVE
Ne présumez pas.
Pratique!



Composantes de l'identité humaine

Ce document illustre quatre éléments de l'identité humaine. Les termes associés avec chaque élément continuent à évoluer. En voici quelques-uns :



SEXE ASSIGNÉ À LA NAISSANCE

La classification d'une personne comme sexe féminin, sexe masculin ou intersexué. D'habitude, le sexe assigné à la naissance se fonde sur un examen visuel des génitaux externes.



EXPRESSION DE GENRE

La manière dont le genre est communiqué aux autres par les vêtements, parole, gestes, coiffure, voix et/ou l'accentuation/diminution des caractéristiques physiques.



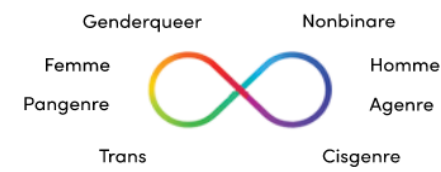
TERMES GÉNÉRIQUES

Un nombre de termes associé aux identités 2SLGBTQI correspondent à de multiples catégories.



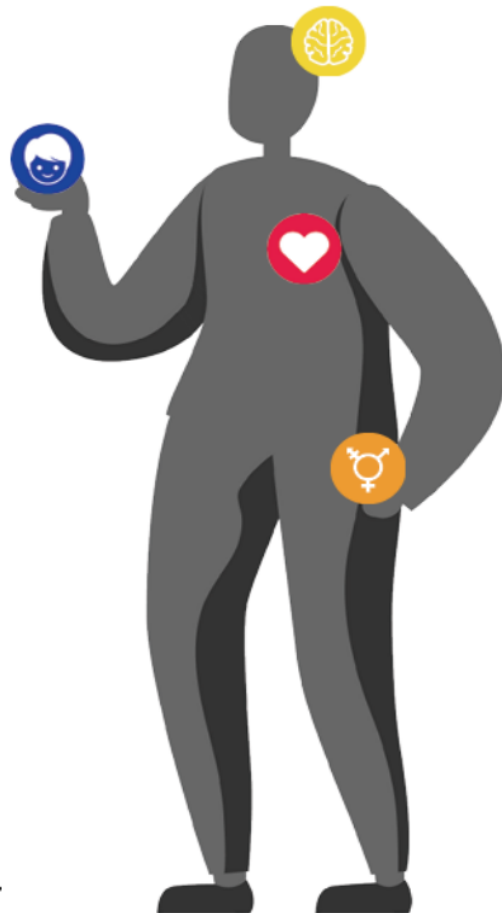
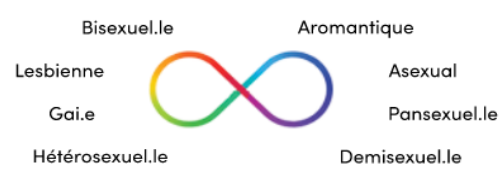
IDENTITÉ DE GENRE

L'expérience interne et personnelle de genre. Ce n'est pas nécessairement visible aux autres et ne correspond pas toujours aux attentes sociales basées sur le sexe assigné.



ATTIRANCE

Souvent appelé l'orientation sexuelle, l'attirance se réfère au potentiel d'une personne pour l'intérêt émotionnel, spirituel, intellectuel, intime, romantique, et/ou sexuel aux autres et peut influencer des aspects d'identité et/ou d'action d'une personne.



Egale



UNE SEN
CONFÉRENCE
DES DROITS
DE LA PERSONNE



Différents types d'attraction



ATTRAIT ESTHÉTIQUE

Quand vous voyez quelqu'un et pensez qu'il est mignon ou beau : cela ne conduit pas nécessairement à toute autre attraction.

ATTIRANCE ÉMOTIONNELLE

Vous ne pouvez pas être ouvert émotionnellement avec tous ceux que vous rencontrez : il y a certaines personnes en qui vous avez confiance / qui sont attirées par plus.

ATTIRANCE PHYSIQUE/SENSUELLE

Le désir d'être embrassé et étreint d'une manière non sexuelle. La plupart des gens éprouvent l'attirance physique (avec la famille).

ATTIRANCE PLATONIQUE

Le désir d'avoir une relation platonique avec quelqu'un. Les relations platoniques sont tout aussi valables que romantiques!

ATTRACTION ROMANTIQUE

Envie d'une relation amoureuse avec quelqu'un : les relations amoureuses n'impliquent pas de sexe.

ATTIRANCE SEXUELLE

Le désir de toucher ou d'être avec quelqu'un sexuellement. L'attraction sexuelle n'a rien à voir avec la libido.

UNE SEN



langage

- Époux/épouse : **Conjoint/partenaire**
- Fils/Fille : **Enfant/enfant adulte**
- Frère/sœur : **Fratrie**
- Nièce/neveu : **Nepratrie?**
- Père/Mère : **Parent/responsable**
- Tante/Oncle : **Toncle**
- **Consoeurs/confrères : membres de la famille syndicale**

Les langues d'exclusion peuvent amener ceux qui sont différents à se sentir importuns et dangereux.

Un langage neutre et le respect de la vie privée encouragent la « divulgation » lorsque les gens se sentent prêts et en sécurité. Voici quelques options :



- M./Mme./Mlle./Mme.: **Utilisez leur nom complet**
 - Monsieur/Madame : **Inutile de le dire**
 - Les gars/les filles : **Tout le monde, équipe, gens, vous tous, collègue, équipe, groupe, amis**
 - Utilisez leur titre : **Adjoint / Agent / Dr.**
- Avez-vous d'autres exemples?**
Pouvez-vous inventer un *nouveau* ?



Comment puis-je soutenir quelqu'un?

- Comprendre le besoin de la personne d'accéder aux toilettes appropriées.
- Préserver la vie privée, la confidentialité et la dignité de la personne.
- Veiller à ce que la personne continue de jouir des mêmes droits.
 - Soyez gentil et réfléchi avec vos commentaires et évitez les microagressions.
- Qu'est-ce que je peux faire ?

personne à personne





Questions et Réponses

